

Valla
MANITEX



V 1 6 0 R
RADIOCOMANDATA

SCHEDA PRODOTTO
Product details / Détails du produit
Produktdetails/ Detalles de producto

V160R

INFORMAZIONI TECNICHE

Technical information / Informations techniques

Technische information / Información técnica



PORTATA MASSIMA

Max payload / Capacité maxi
Max Tragfähigkeit / Max capacidad

16.000 kg

PESO TOTALE

Total weight / Poids total
Gesamtgewicht / Peso total

19.750 kg

DIMENSIONI

Dimensions / Dimensions
Abmessungen / Dimensiones

4.540 x 2.000 x 1.980 mm

ANTERIORE

Front / Avant / Vorderrad / Delantera

N° 4 S.E. 355/50 - 20"

POSTERIORE

Rear / Arrière / Hinterrad / Trasera

N° 2 S.E. 355/50 - 20"

IMPIANTO IDRAULICO

Hydraulics (Max pressure/Motor power)
Hydraulique (Pression maxi/Puissance moteur)
Hydraulik (Max Druck/Motorleistung)
Hidraulica (Presion max/Potencia motor)

220 Bar - 33 kW AC

TRAZIONE ANTERIORE

Rear-wheel drive / À traction arrière
Heckantrieb / Tracción trasera

2 x 7.5 kW AC

STERZATURA POSTERIORE

Rear steering / Direction arrière
Hintere Lenkung / Dirección trasera

+/-90°

BATTERIA

Battery / Batterie / Batterie / Batterie

96V - 1.050 Ah

CONTRAPPESI REMOVIBILI

Removable counterweights / Contrepoids amovibles
Abnehmbare Gegengewichte / Contrapesos removibles

N° 3 x 6.500 kg tot.

FRENI ELETTRIDRAULICI ANTERIORI

Front electro-hydraulic brakes / Freins électro-hydrauliques avant
Elektrohydraulische Vorderradbremmen / frenos electrohidráulicos delanteros



V160R

EQUIPAGGIAMENTI

Equipments / Équipement
Ausrüstung / Equipamiento



STANDARD

RUOTE ANTI-TRACCIA

Non-marking tires / Roues non marquant
Non-Marking-Räder / Ruedas anti-marcas

TESTA AD INCLINAZIONE VARIABILE

Variable tilt head / Tête à inclinaison variable
Variabler Neigungskopf / Cabezal ajustable

RADIOCOMANDO

Radio-control / Radiocommande
Radio Kontrolle / Radio control

GANCIO

Hook / Crochet / Haken / Gancho



OPTIONAL

ARGANO

Winch / Treuil / Winde / Cabrestante

JIB MECCANICO NON RIPIEGABILE

Not-foldable mechanic jib / Flèche mécanique non pliable
Nicht klappbarer mechanischer Ausleger / Pluma mecánica no plegable

JIB IDRAULICO RIPIEGABILE

Foldable hydraulic jib / Flèche hydraulique pliable
Klappbarer hydraulischer Ausleger / Pluma hidráulica plegable

JIB IDRAULICO TELESCOPICO RIPIEGABILE

Foldable telescopic hydraulic jib / Flèche hydraulique télescopique repliable
Faltbarer teleskopischer hydraulischer jib / Pluma hidráulica telescópica plegable

FORCHE AUTOLIVELLANTI

Self-levelling forks / Fourches autonivelantes
Selbstnivellierende Gabeln / Horquillas autonivelantes

BATTERIE AL LITIO

Lithium batteries / Batteries à lithium
Lithiumbatterien / Baterías de litio

TRASFORMAZIONE ATEX

ATEX transformation / Transformation ATEX
ATEX-Umwandlung / Transformación ATEX

VALLA CONNECT SYSTEM



V160R

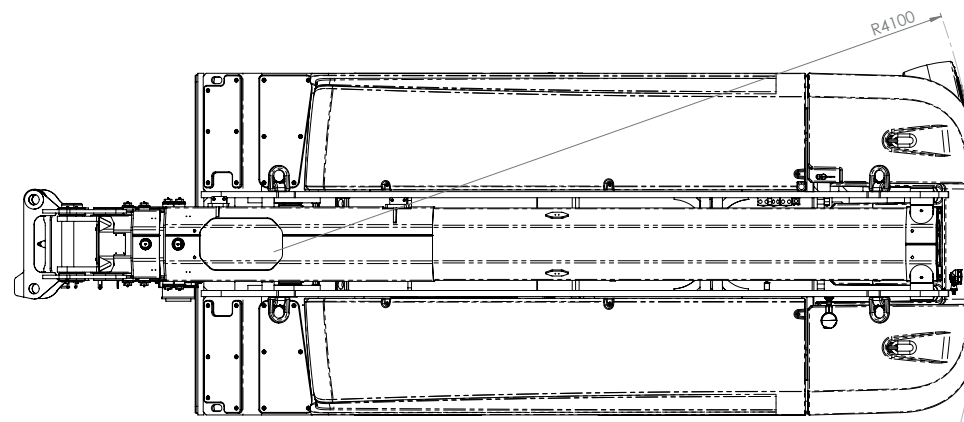
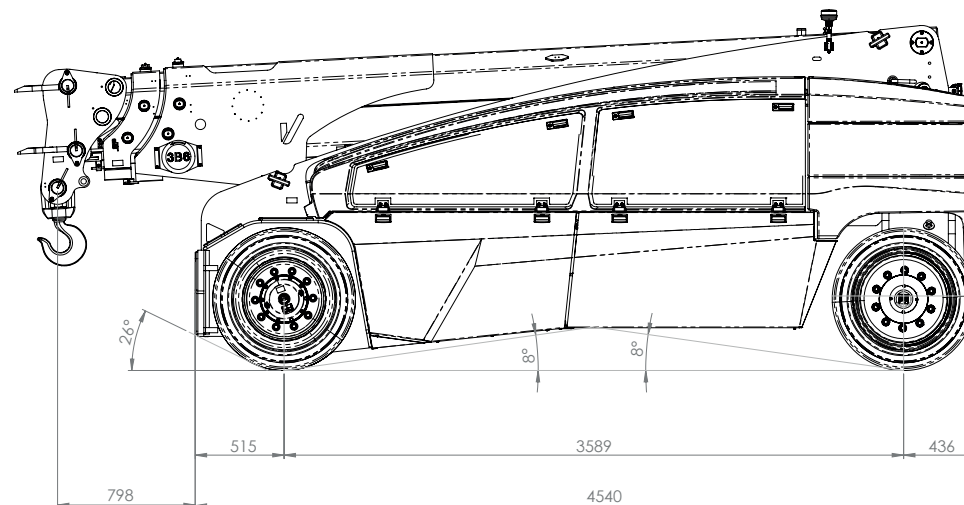
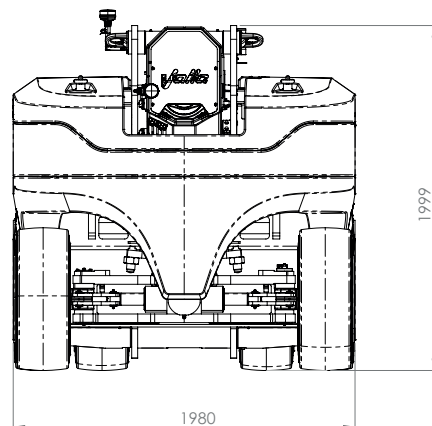
INGOMBRI PRINCIPALI - VERSIONE CON GANCIO

Main dimension - Hook version

Dimensions principales - Version avec crochet

Hauptabmessungen - Version mit Haken

Dimensiones principales - Versión con gancho



V160R

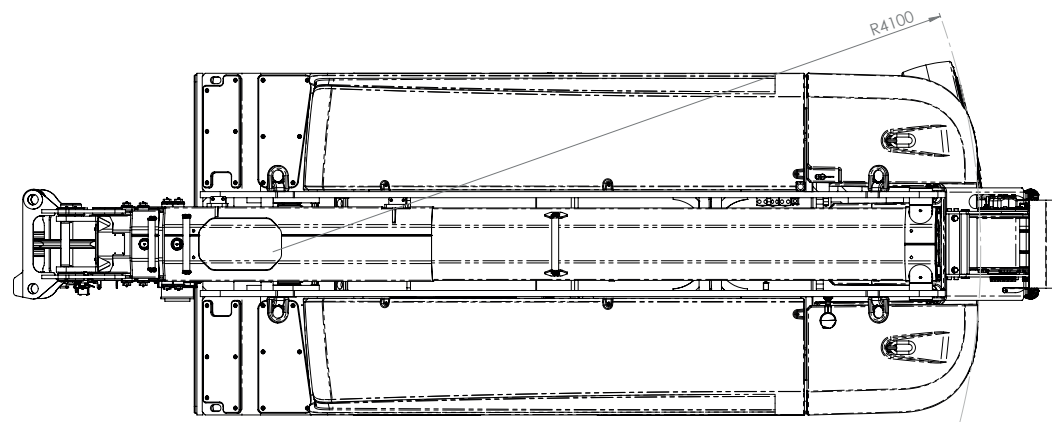
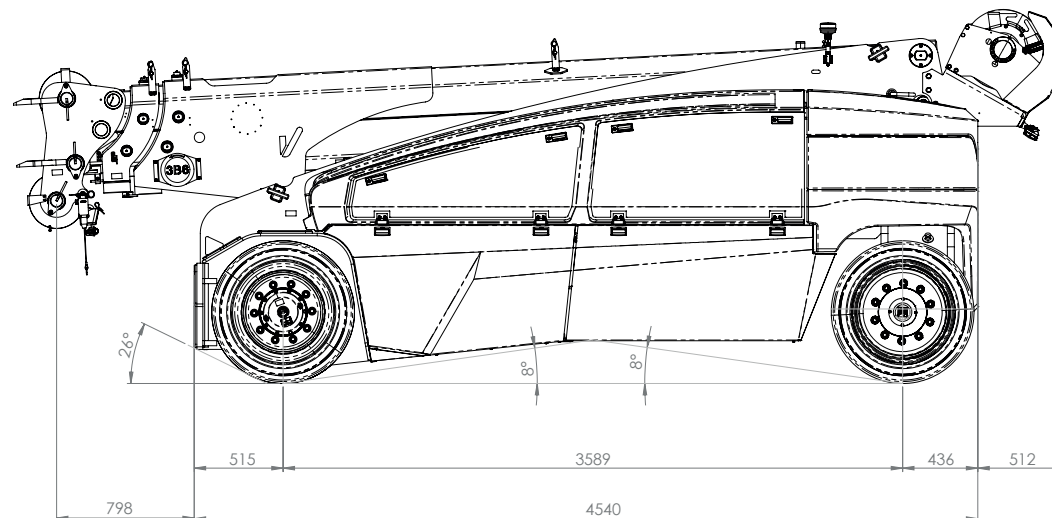
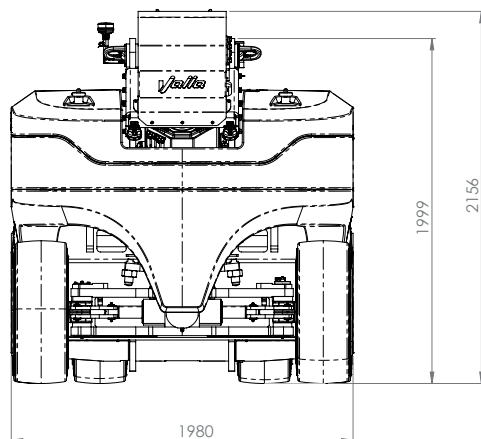
INGOMBRI PRINCIPALI - VERSIONE CON ARGANO

Main dimension - Winch version

Dimensions principales - Version avec treuil

Hauptabmessungen - Ausführung mit Winde

Dimensiones principales - Cabrestante versión



V160R

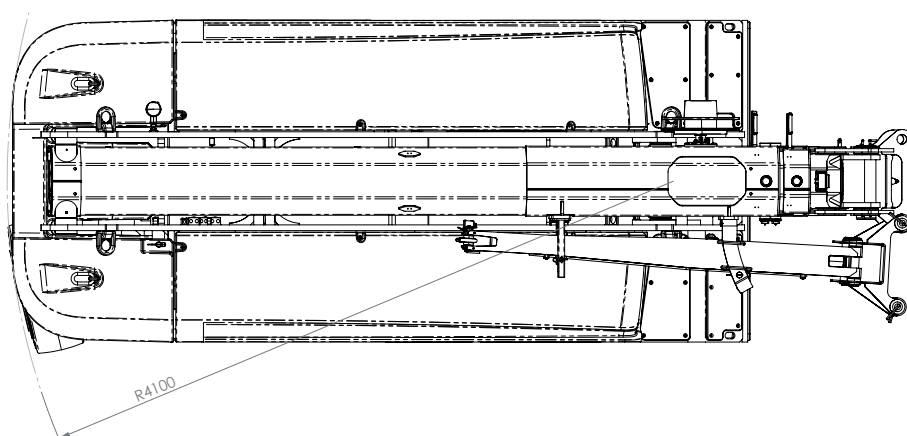
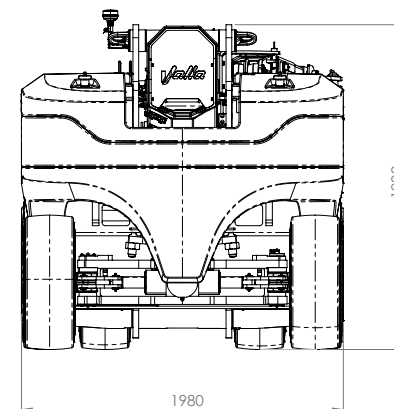
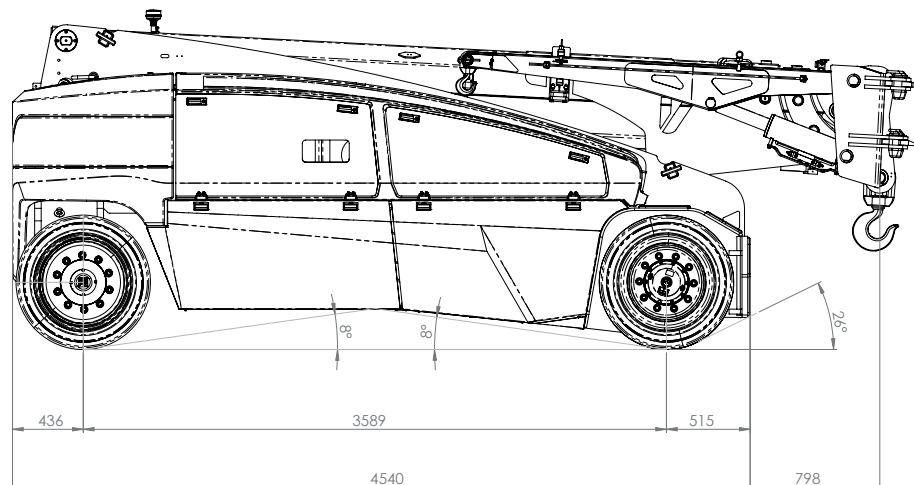
INGOMBRI PRINCIPALI - VERSIONE CON JIB IDRAULICO RIPIEGABILE

Main dimension - Foldable hydraulic jib version

Dimensions principales - Version avec flechette hydraulique pliable

Hauptabmessungen - Version mit Klappbarer hydraulischer Ausleger

Dimensiones principales - Versión con pluma hidráulica plegable



V160R

DIAGRAMMA DI PORTATA (t) - VERSIONE CON GANCIO

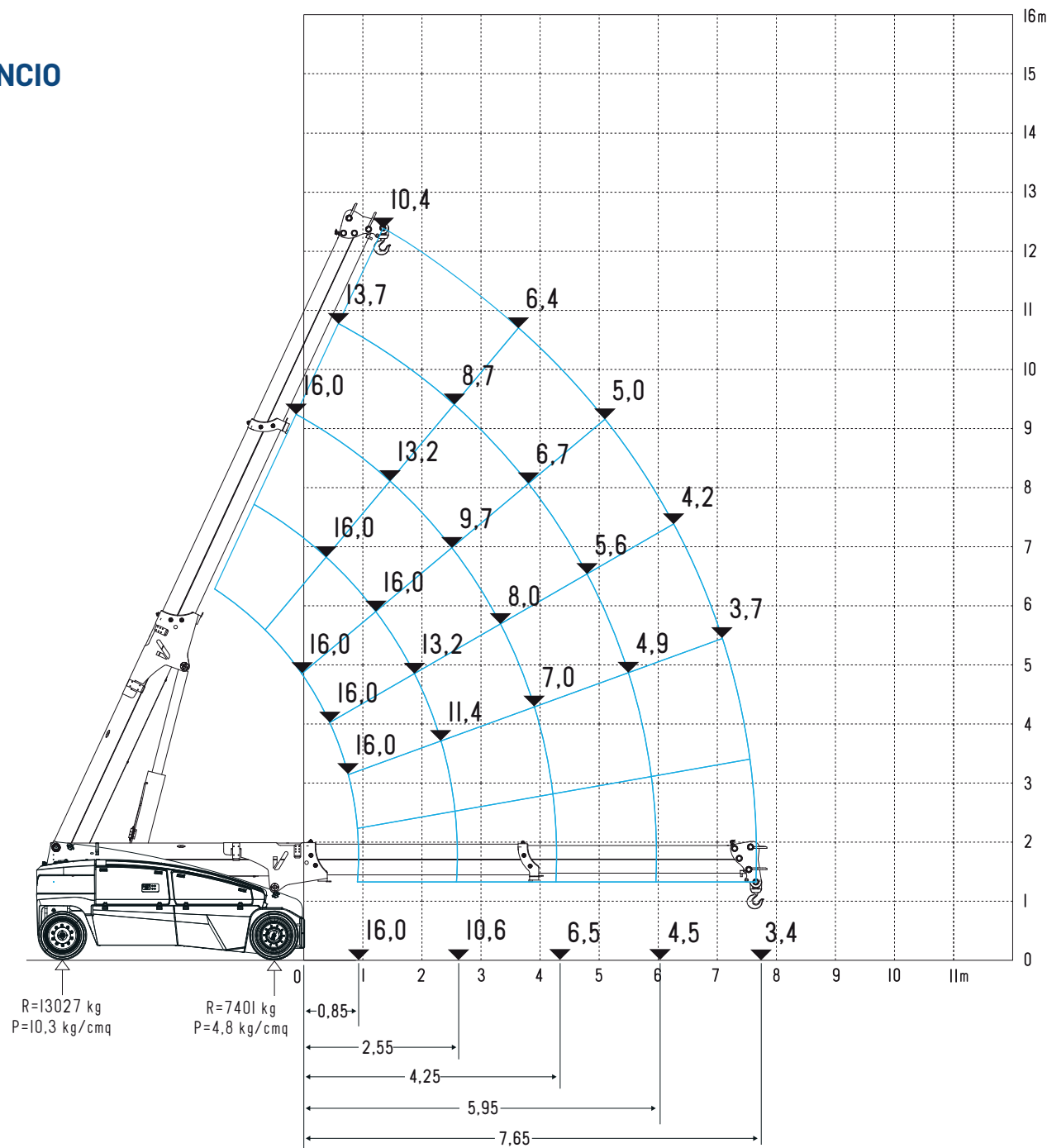
Load diagram (t) - Hook version

Tableau des charges utiles (t) - Version avec crochet

Traglastdiagramm (t) - Version mit Haken

Diagrama de las capacidades de carga (t) - Versión con gancho

POS. 1



V160R

DIAGRAMMA DI PORTATA (t) - VERSIONE CON GANCIO

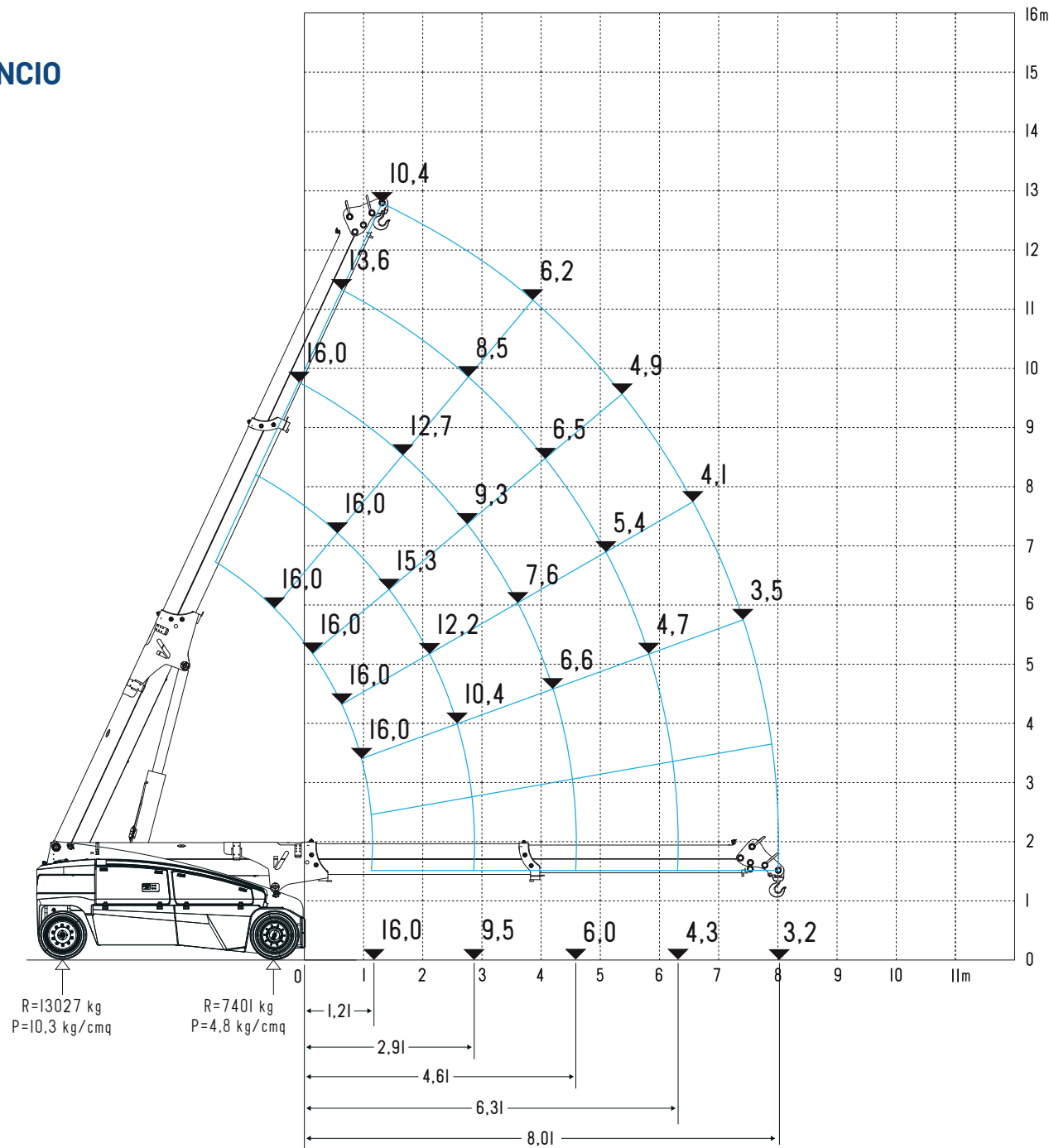
Load diagram (t) - Hook version

Tableau des charges utiles (t) - Version avec crochet

Traglastdiagramm (t) - Version mit Haken

Diagrama de las capacidades de carga (t) - Versión con gancho

POS. 2



V160R

DIAGRAMMA DI PORTATA (t) - VERSIONE CON GANCIO

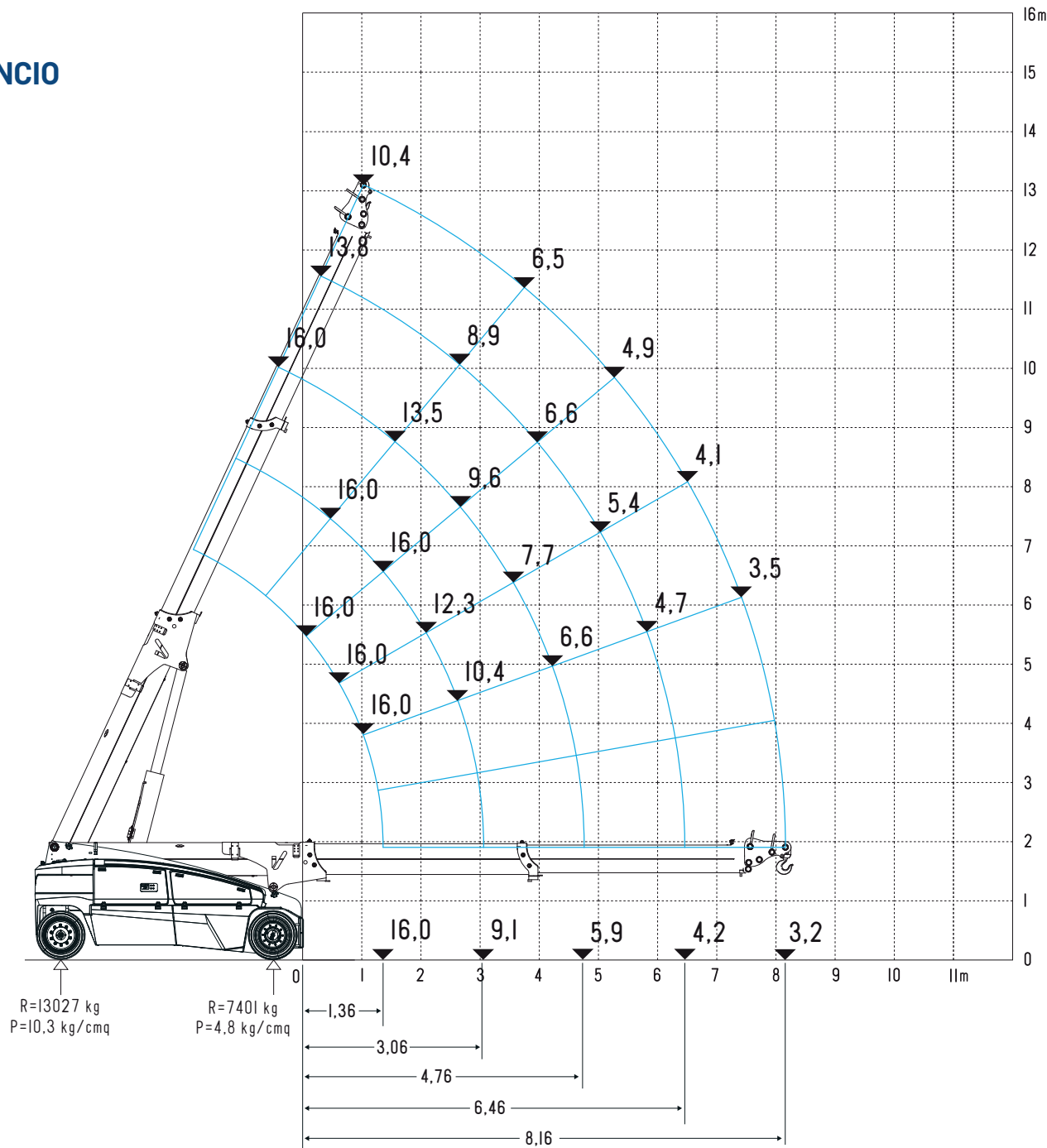
Load diagram (t) - Hook version

Tableau des charges utiles (t) - Version avec crochet

Traglastdiagramm (t) - Version mit Haken

Diagrama de las capacidades de carga (t) - Versión con gancho

POS. 3





MANITEX VALLA Srl

HEADQUARTERS

North
(Via G. Verdi), 22
71018 - S. Cesario sul Panaro,
English Street,
Modena - Italia.
HUP 1109 2BS

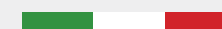
Cent

29016 - Carreca
en Road, Donca
Piacenza - Italia.
DN2 49Q

ci, 12

Tel.: +39 0523 256411

info@valla.com
www.valla.com



Valla is a brand of Manitex International

Dati tecnici e caratteristiche possono subire variazioni senza preavviso. Le macchine rappresentate potrebbero avere accessori opzionali. Le misure indicate nel documento possono avere una tolleranza del valore di +/-3%.

Technical data and features are subject to change without notice, machines shown may have optional accessories. The measurements indicated in the document may have a tolerance of +/-3%.

Les données techniques et les caractéristiques peuvent être modifiées sans préavis, les machines illustrées peuvent avoir des accessoires en option. Les mesures indiquées dans le document peuvent avoir une tolérance de +/-3%.

Eigenschaften und technische Daten können ohne Vorankündigung geändert werden.

Die angezeigten Maschinen könnten Sonderausstattungen haben. Die im Dokument angegebenen Maße können eine Toleranz von +/-3 % haben.

Los datos técnicos y las características están sujetos a cambios sin previo aviso, las máquinas que se muestran pueden tener accesorios opcionales. Las medidas indicadas en el documento pueden tener una tolerancia de +/-3%.