

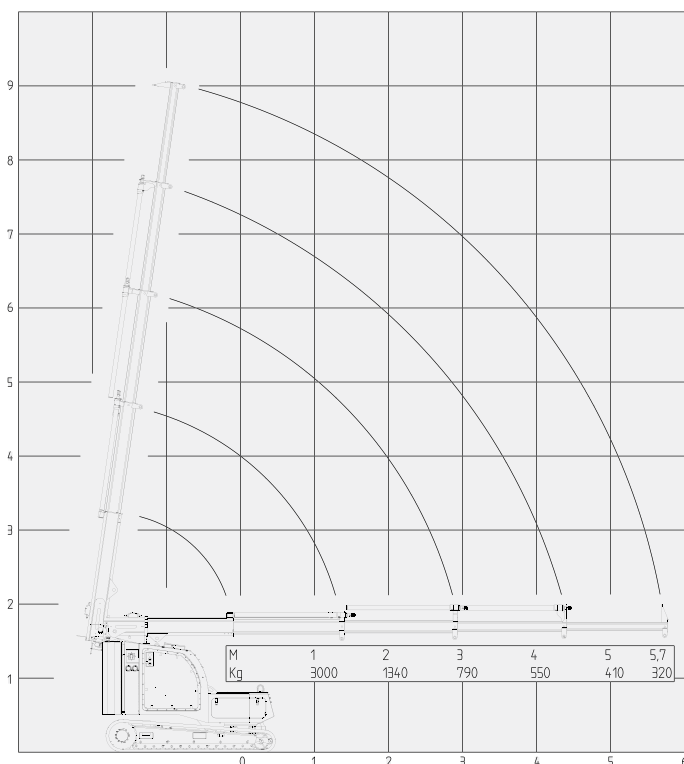


ONTDEK ONZE PC4405 EX

3T pick-and-carry kraan voor de
Industrie.

De PC4405EX pick-and-carrykraan is volledig batterijaangedreven en ontwikkeld en gebouwd voor gebruik in ruimtes met gevaarlijke stoffen volgens ATEX-normen.

Met een breedte van 1 meter, een lengte van 2,49 meter en een bereik van 5,7 meter kan deze kraan vrijwel overal komen. Voor nauwkeurige positionering kan deze kraan 15 graden naar twee kanten zwenken.



EIGENSCHAPPEN

Max. hijscapacitet	2.700 kg
Max hijshoogte	8.80 m
Max radius:	5.70 m
Zwenkbereik:	2 x 15 graden
Breedte:	100 cm
Hoogte:	180 cm
Lengte:	249 cm
Eigen gewicht ca.:	2.835 kg
ATEX – 3G 11B T3 (zone 2)	
Rubberen rupsen, roestvrij stalen transportbanden en haak	

STANDARD FEATURES

VOLLEDIG OP BATTERIJEN

De kraan wordt volledig aangedreven door een lithium accupakket en is dus altijd klaar voor gebruik of om op te laden. Je kunt hem zelfs opladen terwijl hij aan het werk is.

BEDIENING OP AFSTAND

Eenvoudige, logische bediening. De kraan reageert voorspelbaar waardoor je er snel vertrouwd mee bent

GEMAKKELIJK TE VERVOEREN

De PC4405EX is gemakkelijk te vervoeren. Met een gewicht van 2.835 kg kan de kraan snel en eenvoudig worden vervoerd op een aanhangervan 3,5 ton..

SNEL TER PLAATSE

Eenmaal ter plaatse rijdt de kraan snel naar zijn bestemming. Indien gewenst kan deze ook met een vorkheftruck worden gelost.

